

Langenfeld-Hardt ST.MARIÄ HIMMELFAHRT



Intuitiv: FEUERWEHR

kühl, technisch, abweisend, industrial gothic

- Kirchraum oder Begegnungsraum? Dem Raum scheint es zunächst egal, ob er genutzt wird.
- Wo findet ETWAS seinen Platz?
- Wo finde ich meinen Platz?
- Klarheit und klare Ausrichtung auf den Allraum, aber zu gross.
- Leitfrage: Was würden die Menschen mit diesem Gebäude tun, wenn der Pfarrer nicht mehr kommt?



© atelier prinz, Architektur & Innenarchitektur, Manfred Stommel-Prinz, Architekt AKNW 2023

Langenfeld-Hardt ST.MARIÄ HIMMELFAHRT

- Leitfrage: Was würden die Menschen mit diesem Gebäude tun, wenn der Pfarrer 1 MILL vorbeibringt?
- Welches Signal könnte HIMMEL-fahrt für die HARDT aussenden?



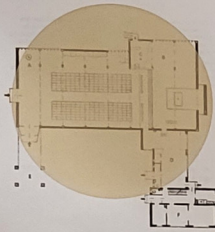
© atelier prinz, Architektur & Innenarchitektur, Manfred Stommel-Prinz, Architekt AKNW 2023

Langenfeld-Hardt ST.MARIÄ HIMMELFAHRT



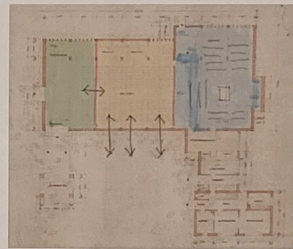
FEUERWEHR zum LEUCHTTURM FÜR EIN NEUES QUARTIER

- Die Chance ergreifen und dem Gebäude in seiner kühlen/ kühlen Architektur die Chance geben, neue Mitte für einen neuen Stadtteil zu werden. CARITAS und DIAKONIE



© atelier prinz, Architektur & Innenarchitektur, Manfred Stommel-Prinz, Architekt AKNW 2023

Langenfeld-Hardt ST.MARIÄ HIMMELFAHRT Anregungen



© atelier prinz, Architektur & Innenarchitektur, Manfred Stommel-Prinz, Architekt AKNW 2023

Himmelfahrt als Autobahnkirche

Quartier Hardt neues Wohngebiet

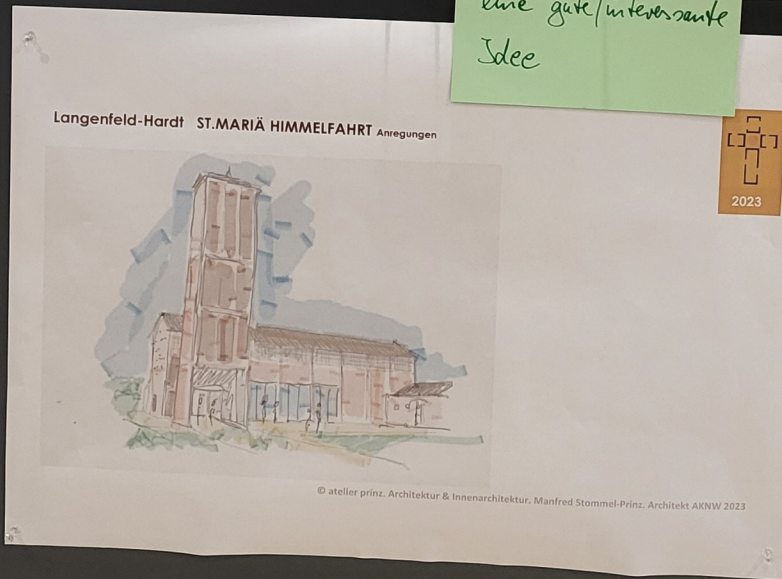
Himmelstelt
Revolverung nötig
Lohnt sich das noch -
Wenn ja, dann große Lösung

St. M. Hi „aufteilen“
eine gute/interessante Idee

gutes Beispiel für zukunftsweisende Nutzung (auf andere Orte übertragbar!)

Aufteilung Hardt der Kirche positive Chance der Erhaltung
- Flugebote möglichst für soziale Struktur

Ma Hi
- gemeinsame Entwicklung mit Stadt
- Idee get 3-Teilung
- Gastkont -> Parkplatz



© atelier prinz, Architektur & Innenarchitektur, Manfred Stommel-Prinz, Architekt AKNW 2023

Himmelfahrt wird aufgegeben
Was soll das kosten