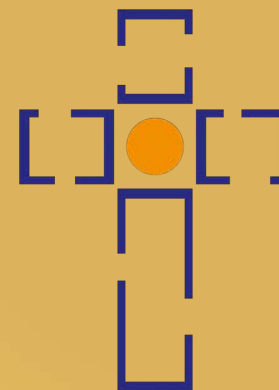


ST.JOSEF  
ST.MARTIN  
ST.MARIÄ HIMMELFAHRT  
ST.MARIA ROSENKRANZ-KÖNIGIN  
CHRISTUS KÖNIG  
St.BARBARA  
St.GERHARD  
St.PAULUS



**St. Josef und Martin**  
Katholische Kirchengemeinde in Langenfeld

# KATHOLISCHE KIRCHE IN LANGENFELD

Ideen einer pastoralorientierten Gebäudekonzeption (KIRCHEN) 2023

© atelier prinz. Architektur & Innenarchitektur. Manfred Stommel-Prinz. Architekt AKNW 2023

# VielfALT



WAS SOLL KIRCHE ?

WAS KANN KIRCHE ?

WAS WILL KIRCHE ?

Was sind

„die Zeichen der Zeit ?“

GES 4

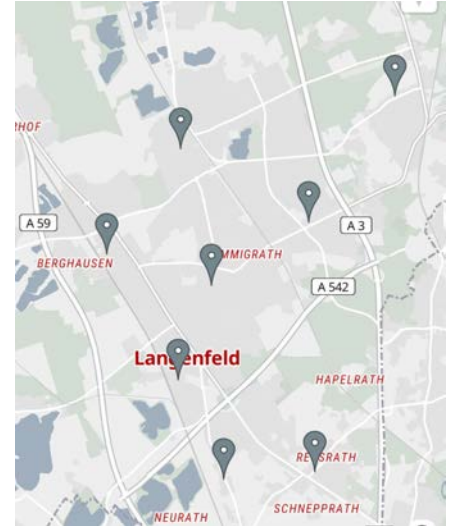
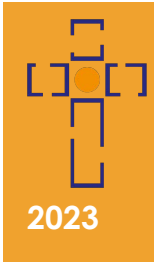


2023

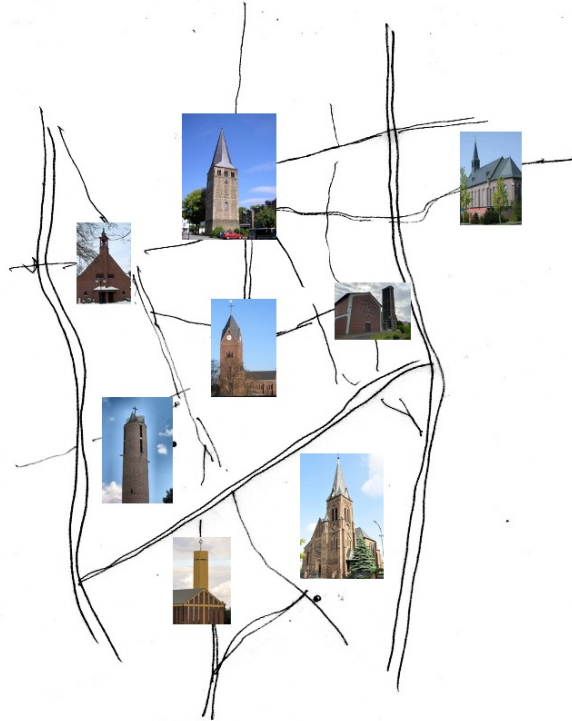
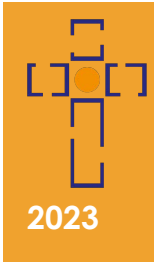
# INTRO

Kirchen signalisieren eine provozierende Unverfügbarkeit in einer Welt der Verzweckung und Vernutzung.. und ökonomisch haben sich Kirchen nie gerechnet. Die Kirchen aber stehen fuer das Unverfügbare, das Andere. Und Kirchengebäuden wohnt immer etwas Ueberflüssiges inne. Aber das Ueberfließende ist Kennzeichen des Goettlichen. Und die Aufgabe , nicht aufzugehen in den taeglichen Nutzen, wo man arbeitet, macht, herstellt, kauft und verkauft.....

# VielfALT2 : Eine Reise durch Langenfeld .....



# VielfALT2 : zu den Standorten.....



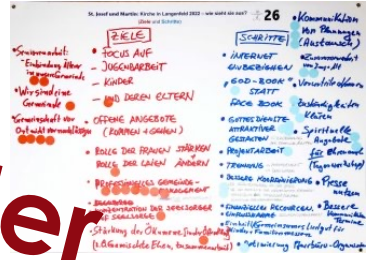
- Was eint uns?
- Was unterscheidet uns?
- Wie übersetzen wir an jedem Ort die( uns ) frohmachende Botschaft ?

Von Tischtüchern und Schätzen...

Konvent 2012:  
Katholische Kirche in  
Langenfeld 2022 :



**2023 :  
Aufbruch  
/ Abbruch oder  
Schätze heben ?**

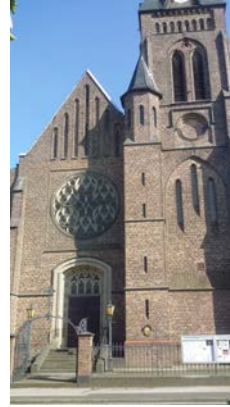
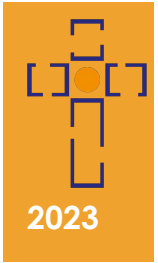




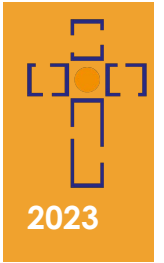
# WORTE

# EINLADENDE PASTORAL ?

## FRAGEN, ANFRAGEN, AUFGABEN

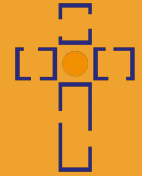


# einladende ORTE ?!





# WORTE

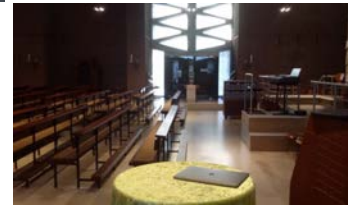
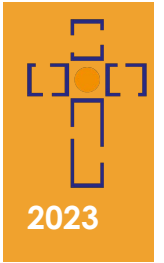


2023

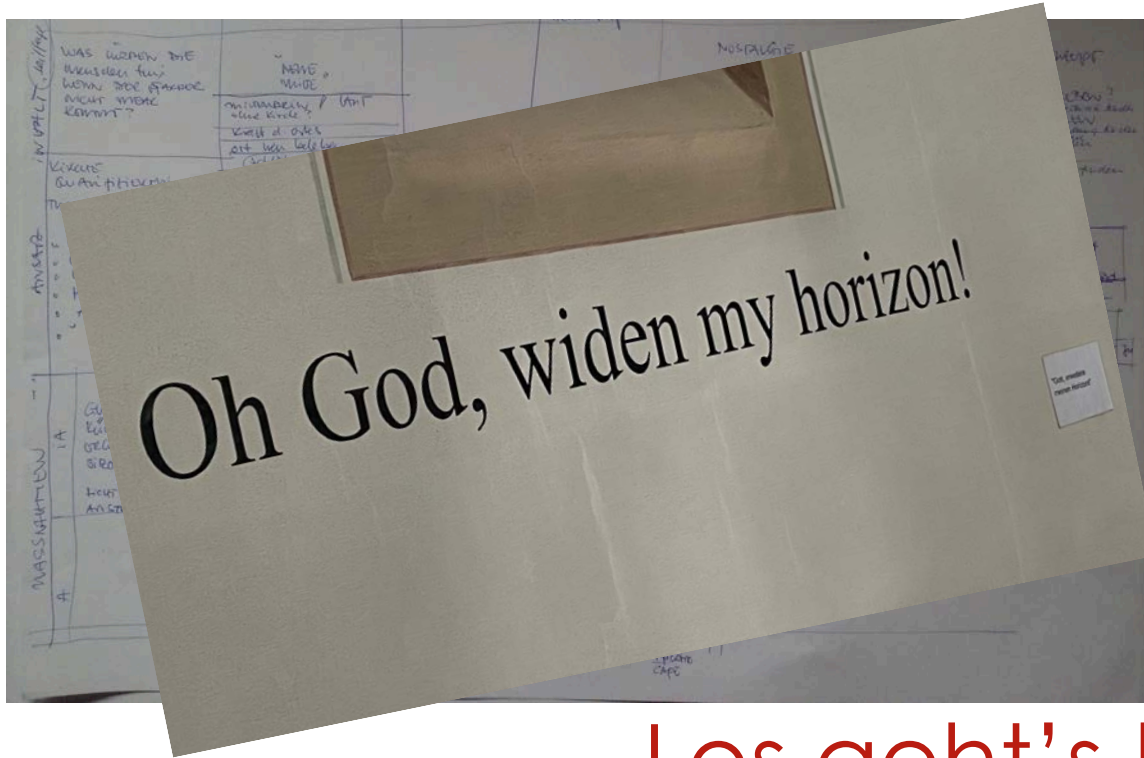
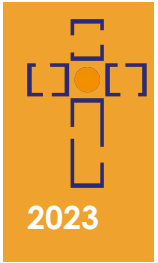


**Wer und was  
lädt mich ein ?**

# VielfALT 2 : zu den Standorten.....Eingänge innen



# VielfALT 2: zu den Standorten.....



- Intuitive Frage/ Bild
- Anmerkungen mit der „Brille von aussen “
- Konzept“ansatz“-Leitbild
- Massnahmen/ Ideen :  
Struktur  
Architektur  
Innenarchitektur  
„pastorale Anfrage +Inhalte“

## Los geht's !

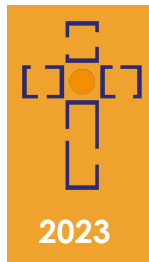
# Langenfeld-Wiescheid ST.MARIÄ ROSENKRANZKÖNIGIN

Intuitiv:

## DORNRÖSCHEN

ein wenig schmuddelig,

es fehlt die Frische



# Langenfeld-Wiescheid ST.MARIÄ ROSENKRANZKÖNIGIN

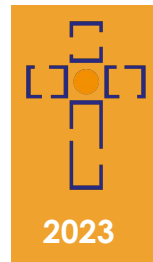
Intuitiv:

## DORNRÖSCHEN

ein wenig schmuddelig,

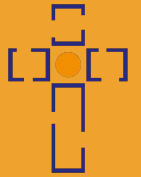
es fehlt die Frische

Überraschend: orange





# Langenfeld-Wiescheid ST.MARIÄ ROSENKLANZKÖNIGIN



2023

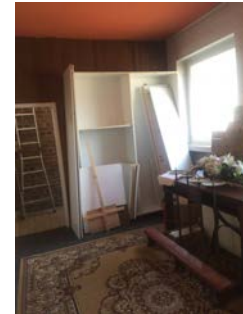
Intuitiv:

## DORNRÖSCHEN

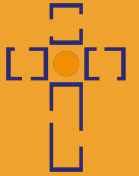
ein wenig schmutzilig, zugewachsen....  
vernachlässigt.....verbraucht....  
abgestellt

es fehlt die Frische

- Leitfrage: Was würden die Menschen am Ort mit diesem Gebäude tun, wenn der Pfarrer nicht mehr kommt ?



# Langenfeld-Wiescheid ST.MARIÄ ROSENKRANZKÖNIGIN



2023

Intuitiv:

## DORNRÖSCHEN

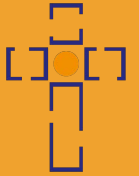
ein wenig schmutzdelig, es fehlt die Frische

- Leitfrage: Was würden die Menschen am Ort mit diesem Gebäude tun, wenn der Pfarrer nicht mehr kommt ?
- Eigentlich : Kirchoraum / Sakralraum „Proportionen“ und Inventar haben hohe ästhetische Kraft, spirituelles Potential
- Aber: Ratespiel: wieviel Einzelteile sind im Raum drapiert ?
- Aufräumen !  
im Sinne von „unter dem Teppich / der Geschichte hervorholen“ / entstauben, entblättern !





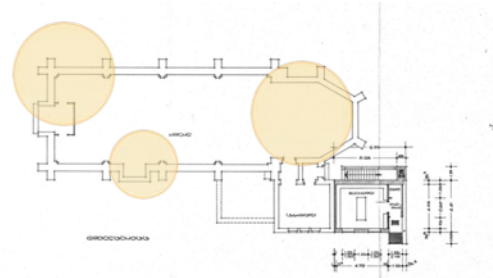
# Langenfeld-Wiescheid ST.MARIÄ ROSENKRANZKÖNIGIN Anregungen



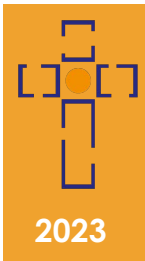
2023

## DORNRÖSCHEN WECKEN :

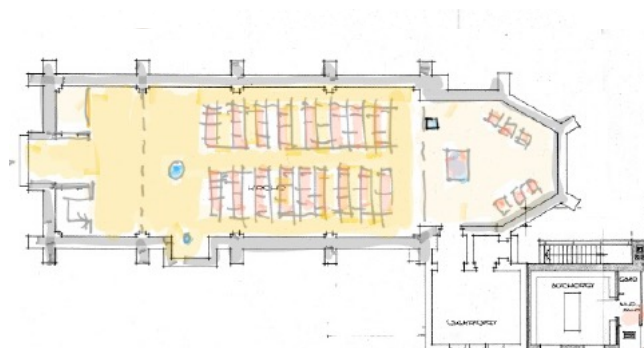
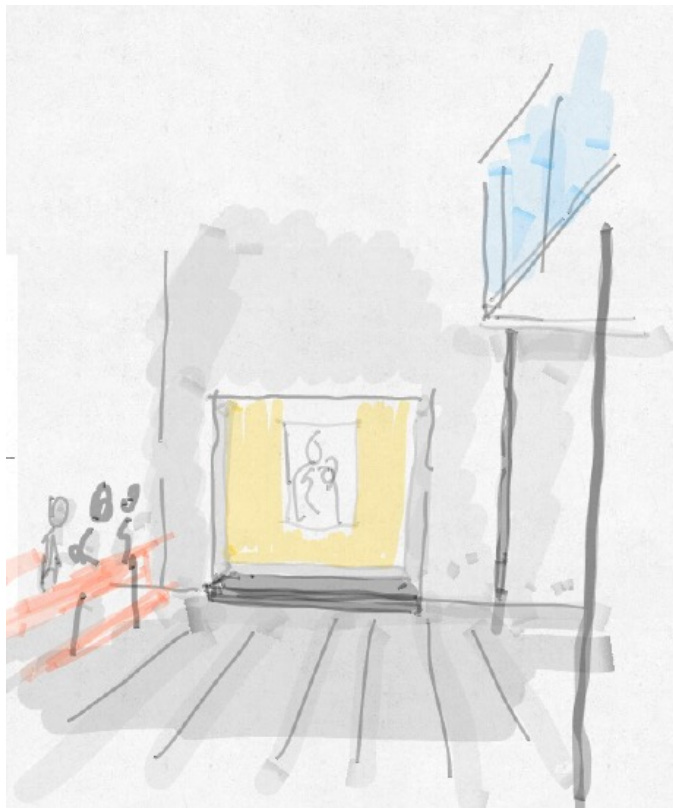
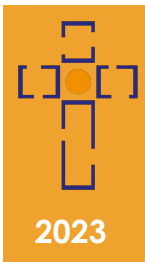
- Madonna, Tabernakel, Altar(raum), Taufort neu akzentuieren
- Eingangsbereich sortieren, Übergang zum Transzendenzraum gestalten
- Neue Farbgebung & Lichtinszenierung Hauptschiff/Altarraum
- Sakrament der Versöhnung „prüfen“



# Langenfeld-Wiescheid ST.MARIÄ ROSENKRANZKÖNIGIN Anregungen



# Langenfeld-Wiescheid ST.MARIÄ ROSENKRANZKÖNIGIN Anregungen 2



# Langenfeld Berghausen ST.PAULUS



2023

Intuitiv: **Der Paradiesvogel**

- Pforte / Eingang abweisend
- Dominante bedrückende Empore mit zu dunkler Farbgebung
- Im Altarraum neue Farbabstimmung und aufräumen!?! Was sollen Blumen und Bäume im Altarraum ?

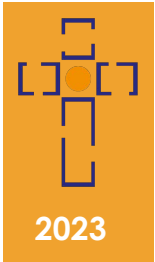
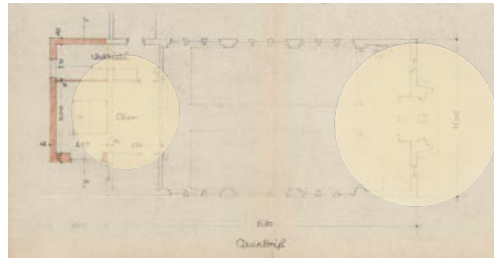


## Langenfeld Berghausen ST.PAULUS Anregungen

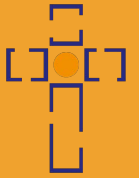
Leitfrage:

Was würden die Menschen in ST. Paulus mit diesem Gebäude tun, wenn der Pfarrer nicht mehr kommt ?

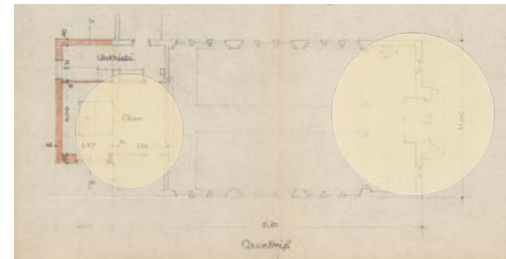
Von Raumproportionen und Farbgebung....Fensteranordnung würde es auch ein Cafe im Wiener Stil funktionieren...CAFE pastoral ?



# Langenfeld Berghausen ST.PAULUS Anregungen

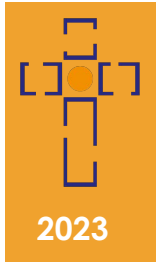


2023





# Langenfeld-Reusrath ST.BARBARA



Intuitiv: **KATHOLISCH PUR**  
was drumherum passiert...macht mir nix.

- Eingang : Zugang hinter Gittern, aber intuitiv unlogisch
- Hauptportalnutzung ?





## Langenfeld-Reusrath ST.BARBARA

Intuitiv: **KATHOLISCH PUR**  
was drumherum passiert...macht mir nix.

- Eingang Zugang hinter Gittern, aber intuitiv unlogisch
- Hauptportalnutzung ?
- Heilige „Ecken“
- Schwerpunkt Liturgieraum



2023

# Langenfeld-Reusrath ST.BARBARA

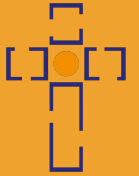
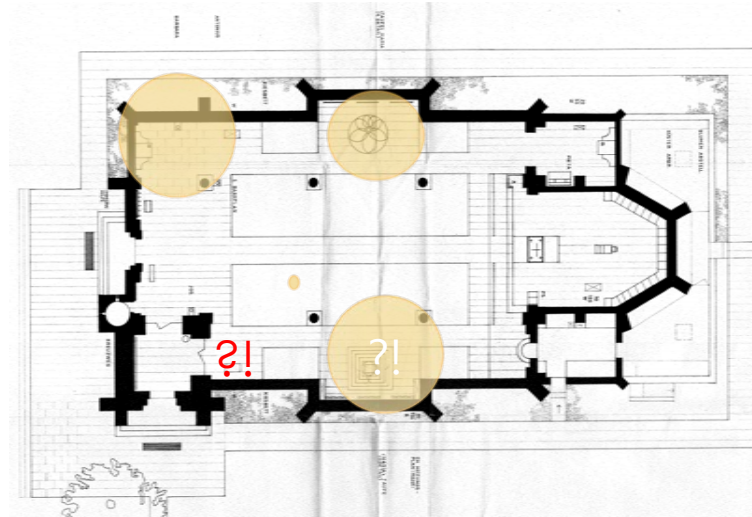
Intuitiv: **KATHOLISCH PUR**  
drumherum passiert...macht mir nix.

was



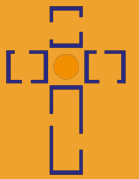
- Eingang Zugang hinter Gittern, intuitiv unlogisch
- Hauptportalnutzung ?
- Heilige „Ecken“ GESTALTEN
- Schwerpunkt Liturgieraum
- Wer erwartet mich, was erwartet mich ?
- Was würde die heilige Barbara zu dieser Kirche und Ausstrahlung sagen ?

aber

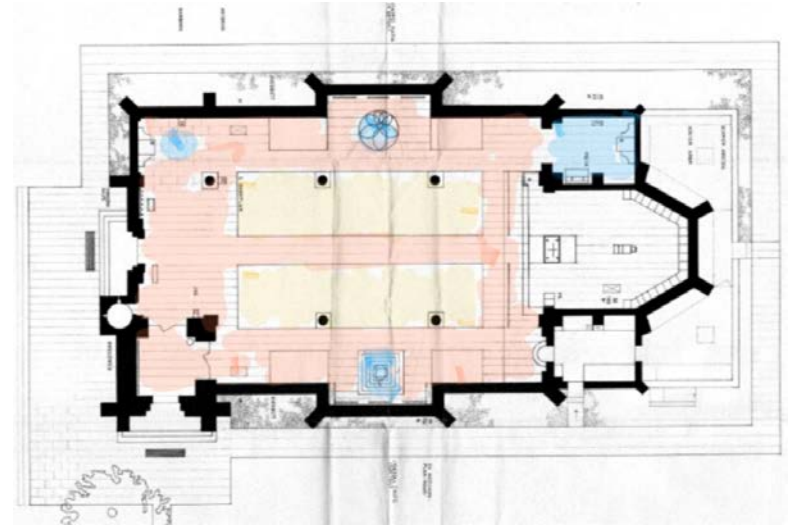


2023

# Langenfeld-Reusrath ST.BARBARA Anregungen



2023



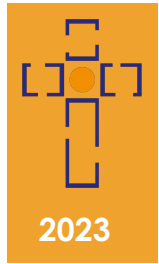
# Langenfeld-Gieslenberg ST.GERHARD

Intuitiv: **LANDMARKE**



2023

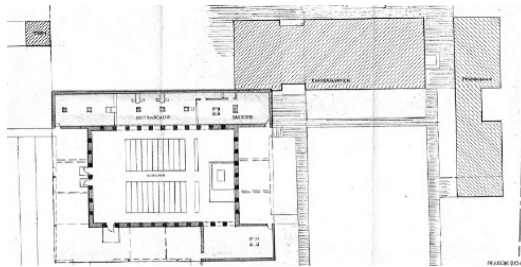
# Langenfeld-Gieslenberg ST.GERHARD



Intuitiv: **LANDMARKE**

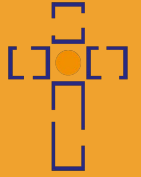
in diesem Zeichen .....

Freundlich ? Einladend ?





# Langenfeld-Gieslenberg ST.GERHARD



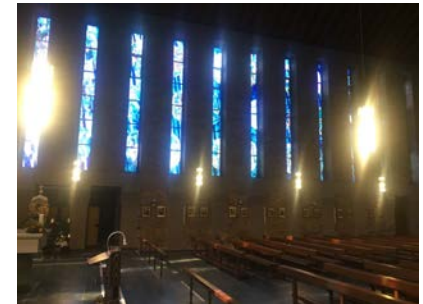
2023

Intuitiv: **LANDMARKE**

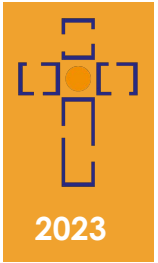
**in diesem Zeichen .....**

Freundlich ? Einladend ?

- Landmarke / Monstranz ? = Aussen.  
Höhle = Innen ?



# Langenfeld-Gieslenberg ST.GERHARD

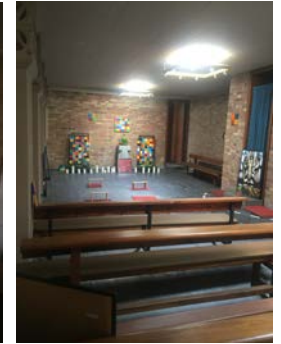


Intuitiv: **LANDMARKE**

**in diesem Zeichen .....**

Freundlich ? Einladend ?

- Landmarke / Monstranz ? Aussen.  
Höhle = Innen ?
- Neben-Räume innen wie aussen....  
leer und voll zugleich:  
überflüssig, vergessen  
versteckt oder vernachlässigt ?
- Leitfrage: Was würden die Menschen mit diesem  
Gebäude tun, wenn der Pfarrer nicht mehr  
kommt ?





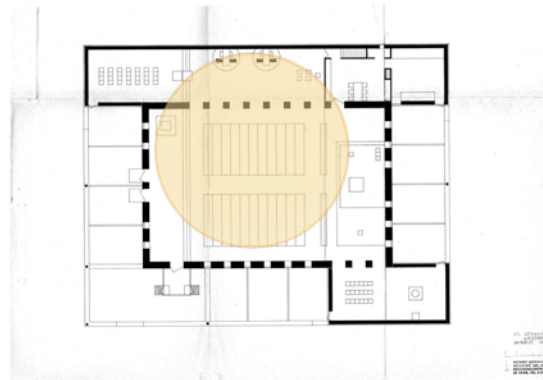
# Langenfeld-Gieslenberg ST.GERHARD Anregungen



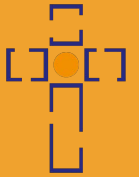
2023

Intuitiv: **LANDMARKE**

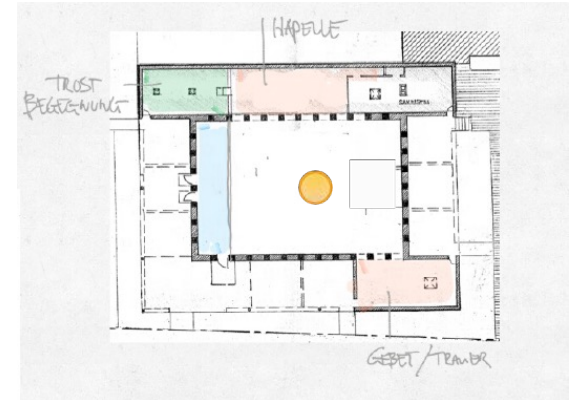
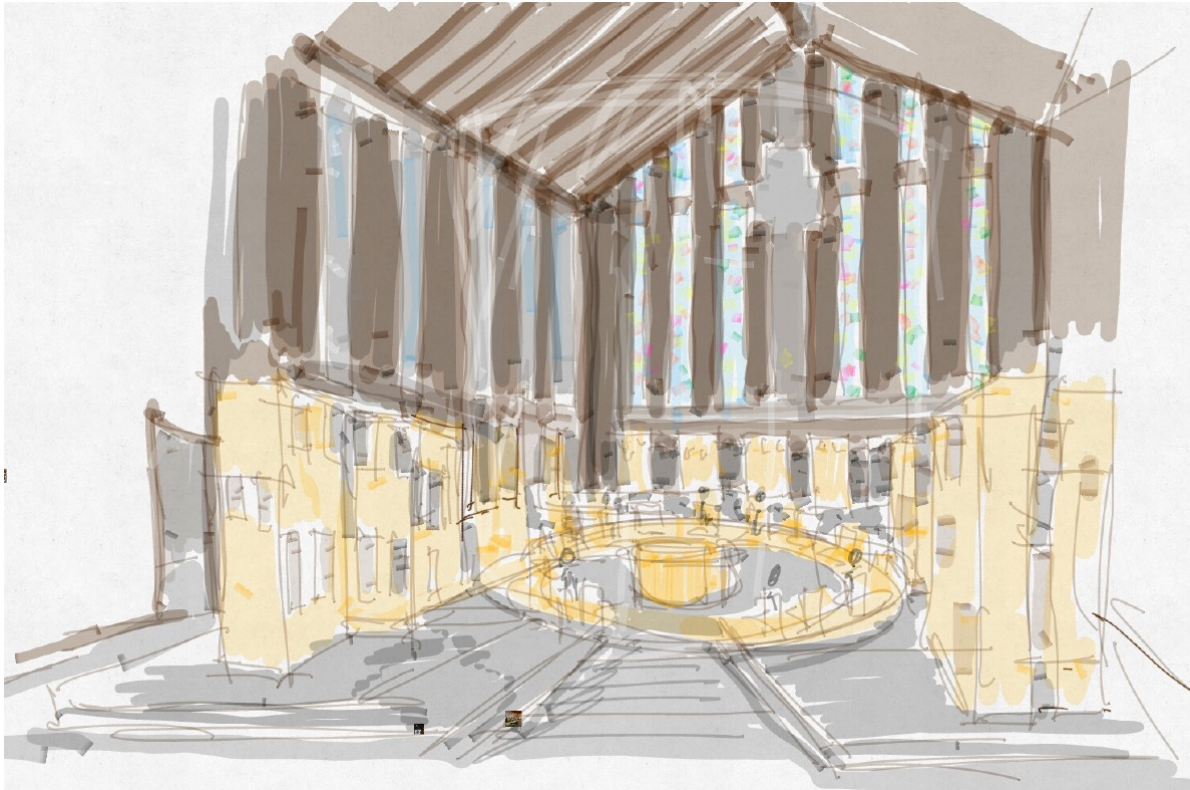
- moderne „Landmarke“ hat Ihre. AUS-Strahlung/ Richtung „verloren“
- Aus EXTROVERTIERTHEIT zur INTROVERTIERTHEIT
- IDEE. TROSTKIRCHE / KOLUMBARIUM



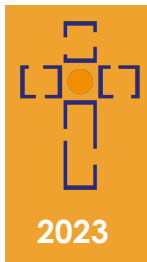
# Langenfeld-Gieslenberg ST.GERHARD Anregungen



2023



# Langenfeld CHRISTUS KÖNIG



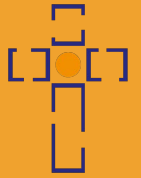
Intuitiv 1:

## stolzer König „ohne“ Land

- OUTDOOR Basilika !
- Großartige Platzqualität !
- Wegequalität !
- Wo trete ich ein ?



# Langenfeld CHRISTUS KÖNIG

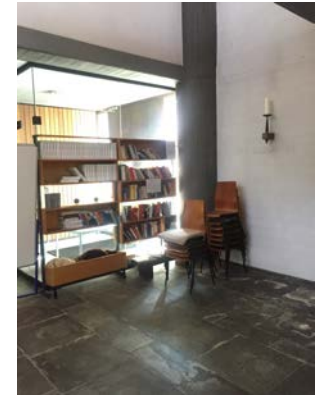


2023

Intuitiv2

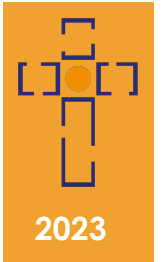
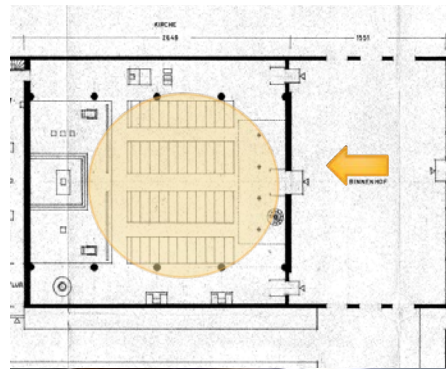
## Burgfried des KÖNIGS

- OUTDOOR Basilika
- Wo trete ich ein ?  
Anfrage an Gastfreundlichkeit / Eingänge  
Bedeutung Hauptportal....  
ANKOMMEN ?!





# Langenfeld CHRISTUS KÖNIG



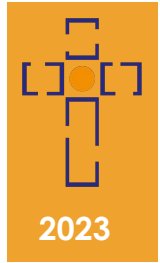
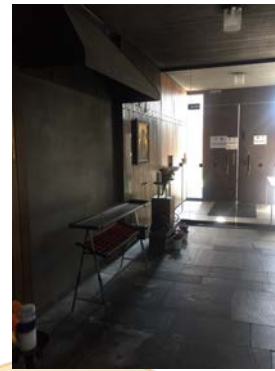
Intuitiv 3 :

## des Königs SAAL

- ANKOMMEN ?!
- Großartige Lichtführung, vierseitig !!
- Zentralraum/ Quadratisch !!
- „stilistische“ Diskrepanz zwischen Mittelraum und Umgang „Kreuzgang“



# Langenfeld CHRISTUS KÖNIG

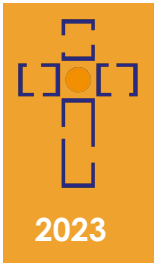
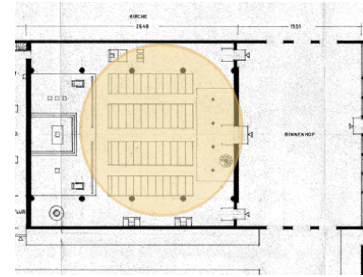


Intuitiv:

- OUTDOOR Basilika
- Anfrage an Gattfreundlichkeit / Eingänge Bedeutung Hauptportal...ANKOMMEN ?!
- Diskrepanz zwischen Mittelraum und Umgang „Kreuzgang“ : **AUFRÄUMEN !!**

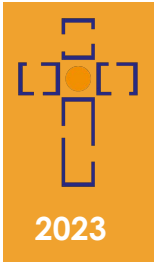
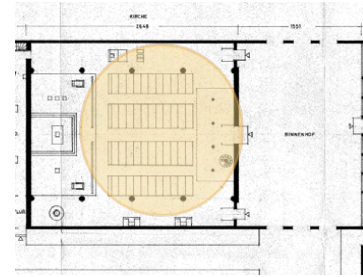


# Langenfeld CHRISTUS KÖNIG Anregungen

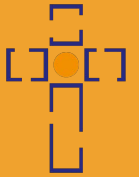




# Langenfeld CHRISTUS KÖNIG Anregungen



# Langenfeld-Hardt ST.MARIÄ HIMMELFAHRT



2023

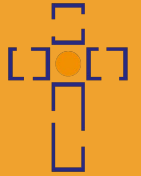
Intuitiv: **FEUERWEHR**

kühl.technisch.abweisend,  
„industrial gothik“

- Kirchraum oder Begegnungsraum ?  
Dem Raum scheint es zunächst egal,  
ob er genutzt wird.



# Langenfeld-Hardt ST.MARIÄ HIMMELFAHRT



2023

Intuitiv: **FEUERWEHR**

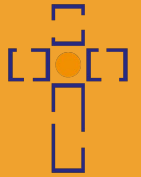
kühl.technisch.abweisend,industrial gothik

- Kirchraum oder Begegnungsraum ?  
Dem Raum scheint es zunächst egal,  
ob er genutzt wird.



1.Eindruck....

# Langenfeld-Hardt ST.MARIÄ HIMMELFAHRT



2023

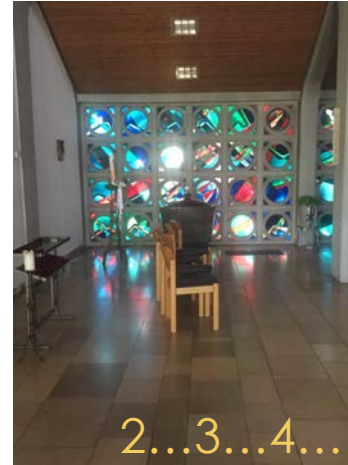
Intuitiv: **FEUERWEHR**

kühl.technisch.abweisend,industrial gothik

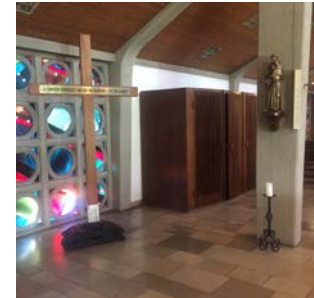
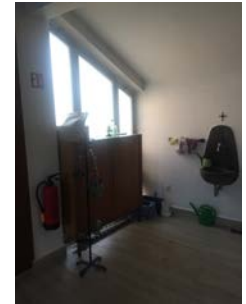
- Kirchraum oder Begegnungsraum ?  
Dem Raum scheint es zunächst egal, ob er genutzt wird.
- Wo findet ETWAS seinen Platz ?



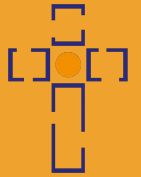
1....



2...3...4...



# Langenfeld-Hardt ST.MARIÄ HIMMELFAHRT



2023

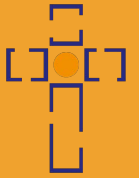
Intuitiv: **FEUERWEHR**

kühl.technisch.abweisend,industrial gothik

- Kirchraum oder Begegnungsraum ?  
Dem Raum scheint es zunächst egal, ob er genutzt wird.
- Wo findet ETWAS seinen Platz ?
- Wo finde ICH meinen Platz ?



# Langenfeld-Hardt ST.MARIÄ HIMMELFAHRT



2023

Intuitiv: **FEUERWEHR**

kühl.technisch.abweisend,industrial gothik

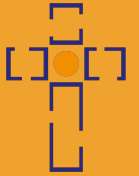
- Kirchraum oder Begegnungsraum ? Dem Raum scheint es zunächst egal, ob er genutzt wird.
- Wo findet ETWAS seinen Platz ?
- Wo finde ich meinen Platz ?
- Klarheit und klare Ausrichtung auf den Altarraum, aber zu gross.
- Leitfrage: Was würden die Menschen mit diesem Gebäude tun, wenn der Pfarrer nicht mehr kommt ?





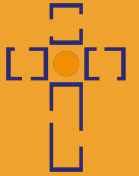
## Langenfeld-Hardt ST.MARIÄ HIMMELFAHRT

- Leitfrage: Was würden die Menschen mit diesem Gebäude tun, wenn der Pfarrer 1 MILL vorbeibringt ?
- Welches Signal könnte HIMMEL--fahrt für die HARDT aussenden ?



2023

# Langenfeld-Hardt ST.MARIÄ HIMMELFAHRT

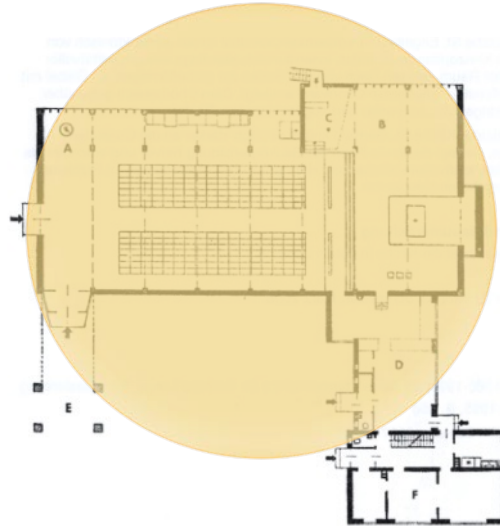


2023

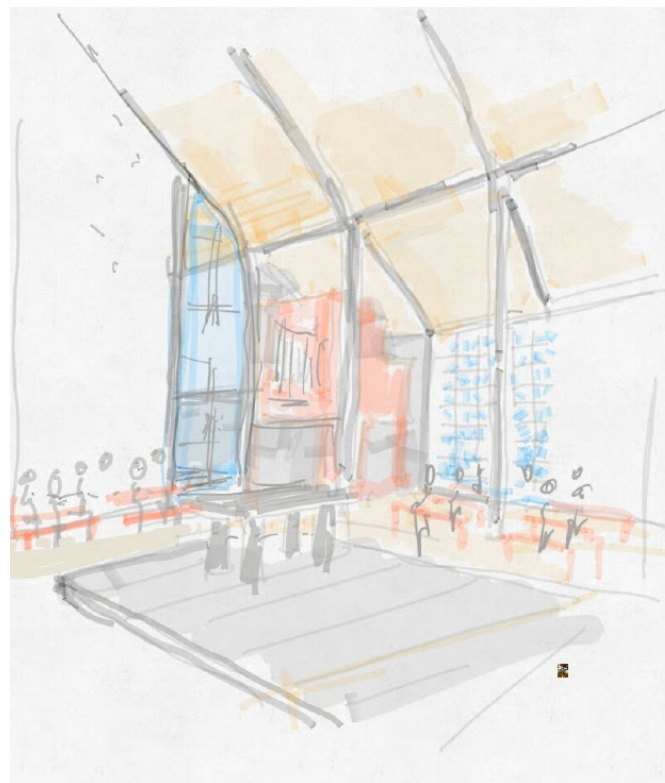
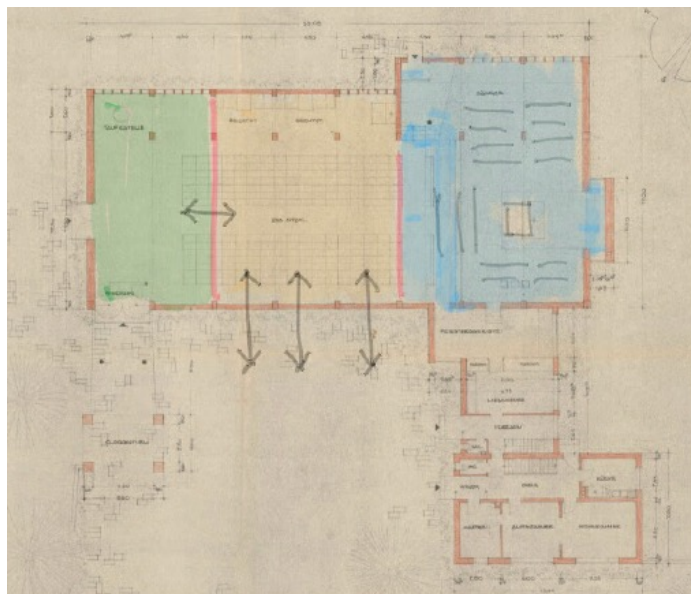
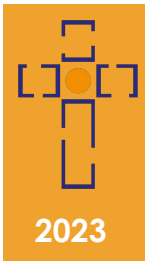
FEUERWEHR zum  
LEUCHTTURM FÜR EIN NEUES QUARTIER

- Die Chance ergreifen und dem Gebäude in seiner kühlen/ kühnen Architektur die Chance geben, neue Mitte für einen neuen Stadtteil zu werden. Erkennbar werden in

**CARITAS** und **DIAKONIE**

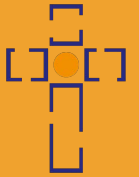


# Langenfeld-Hardt ST.MARIÄ HIMMELFAHRT Anregungen



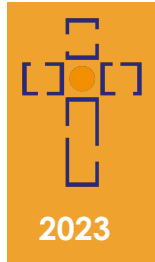
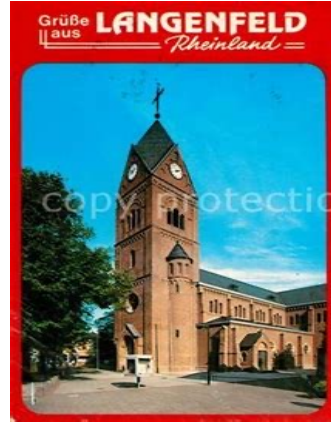
Raumteilung  
Cafe/ Stadteibibliothek/ Sozialstation/ Caritas/ Liturgischer Raum  
Öffnung zum Hof

# Langenfeld-Hardt ST.MARIÄ HIMMELFAHRT Anregungen



2023

# Langenfeld-Immigrath ST.JOSEF



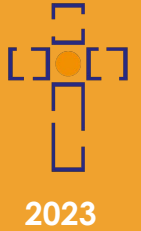
Intuitiv: **WÄCHTER – GUTE HIRT**

- Mitte „Veedel“/ CITY-PASTORAL
- Repräsentanz
- Selbstbewusste einladende Eingänge oder praktisch-tradierte Nebenporten ?
- Kirchraum als/ mehr Gottesdienstraum und / oder persönliche „Tankstelle“ „Alltagshelfer“, Haltepunkt, **ANKER**
- Leitfrage:  
Was würde den BürgerInnen(!) von Langenfeld fehlen, wenn die Kirche nicht mehr in Ihrer Mitte wäre?





## Langenfeld-Immigrath ST.JOSEF



- Einladend, Reizüberflutung, St.Aldi –Kasse ?
- Einladend ? Offen ?  
**Insidereinrichtung ?**





## Langenfeld-Immigrath ST.JOSEF



2023

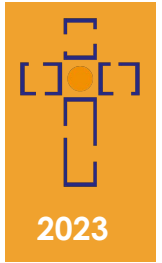
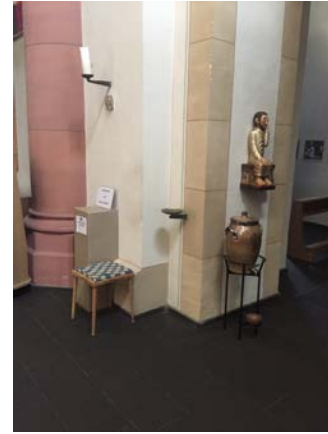
### ■ KUNST ? KUNST !

Die Gefahr von  
Überlagerung,  
die Chance der Konzentration,  
des Einmaligen



# Langenfeld-Immigrath ST.JOSEF

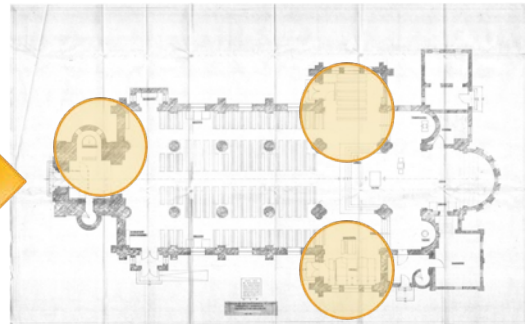
IST WENIGER NICHT MEHR ?!



## Langenfeld-Immigrath ST.JOSEF Anregungen

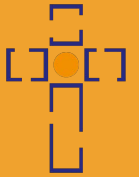
Intuitiv: WÄCHTER – GUTE HIRT

- Persönliche Räume erfahrbar machen durch Reduzierung von Mobiliar: Raum geben
- Zonen des Gebetes / Mediation einrichten ( ANKERpunkte inszenieren )
- Freiräume schaffen, damit der eigene Platz der BesucherInnen gefunden werden kann
- Traditionen befragen/ Konkurrenzen reduzieren ( Wände )



2023

# Langenfeld-Immigrath ST.JOSEF Anregungen



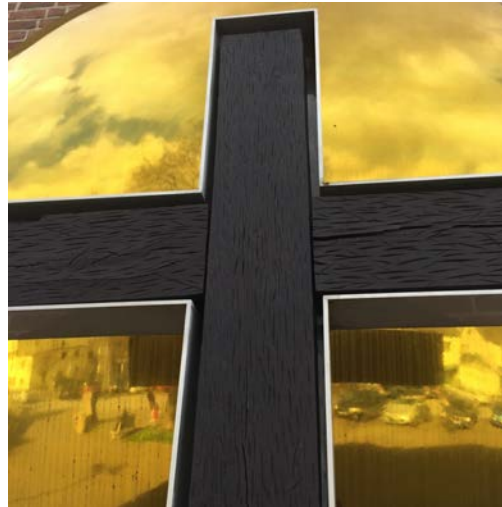
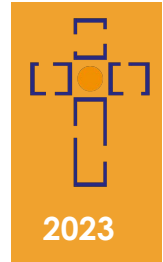
2023



# Langenfeld-Richrath ST.MARTIN

Intuitiv: **BURG-SCHILDKRÖTE**

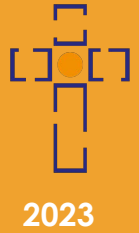
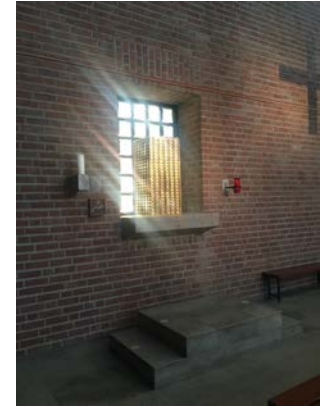
- Mitte „Veedel“  
Das Problem der zwei Plätze : Innen/  
aussen. Es fehlt die Klarheit / keine  
Orientierung zu den Plätzen
- Freundlich ? Einladende Eingänge ?  
UMWEGE / Seiteneingänge



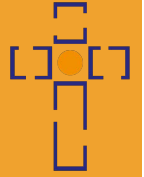


# Langenfeld-Richrath ST.MARTIN

- DAS WAR DIE IDEE :



## Langenfeld-Richrath ST.MARTIN

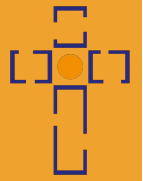


2023



was erwartet mich....

# Langenfeld-Richrath ST.MARTIN

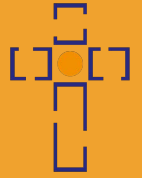


2023

## Langenfeld-Richrath ST.MARTIN

Intuitiv: **BURG-SCHILDKRÖTE**

- Kirche ?

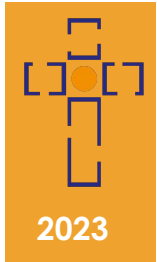


2023

# Langenfeld-Richrath ST.MARTIN

Intuitiv: **BURG-SCHILDKRÖTE**

- Kirche ? Lichtführung nicht im Gleichgewicht
- Kirchraum für große Ansammlungen, es gibt keinen Halt für den/die Einzelne(n).
- Aufräumen !! Ein heiliger ORT ? für Klarheit und Konzentration und die Möglichkeit des Ankommens

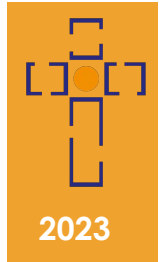
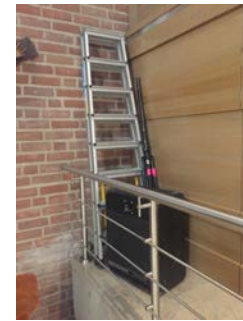




# Langenfeld-Richrath ST.MARTIN

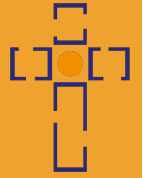
Intuitiv: **BURG-SCHILDKRÖTE**

- Kirche ? Lichtführung nicht im Gleichgewicht
- Kirchraum für große Ansammlungen, es gibt keinen/ wenig Halt für den/die Einzelne(n).
- Aufräumen !! Ein heiliger ORT ? für Klarheit und Konzentration und die Möglichkeit des Ankommens
- **WO IST MARTIN ?**

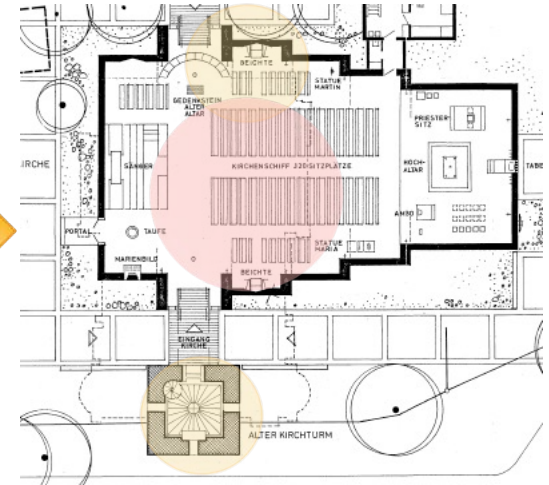
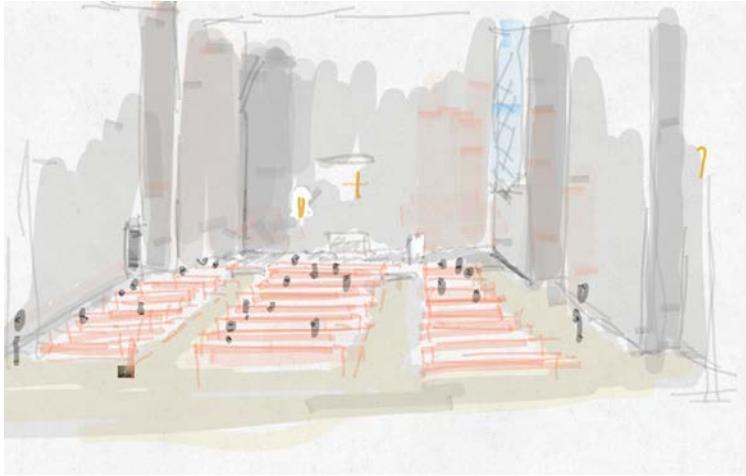




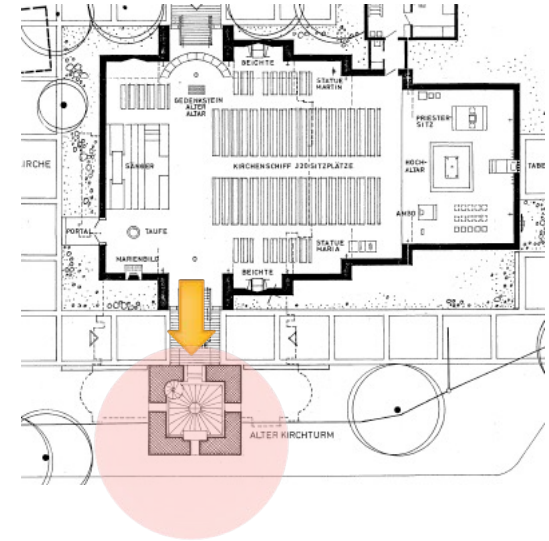
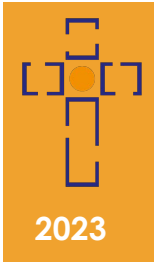
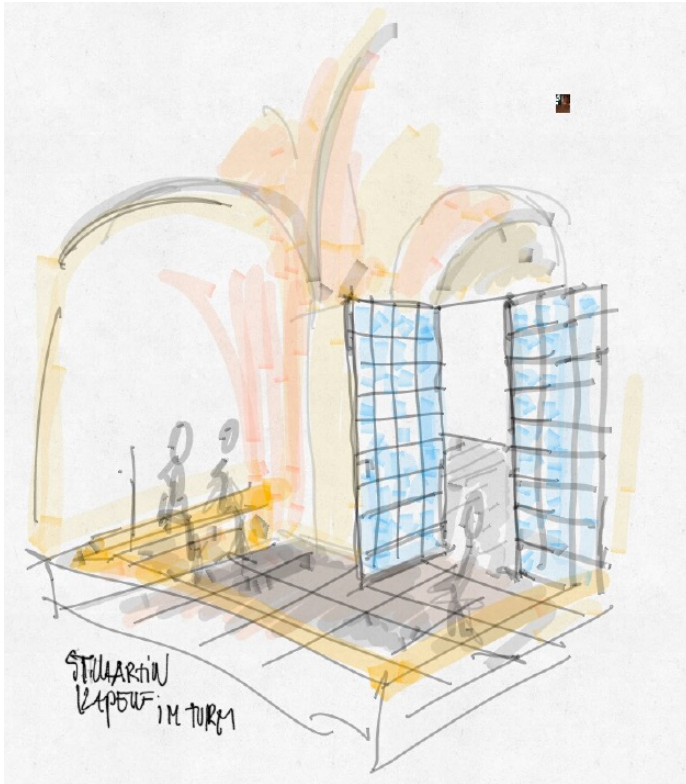
# Langenfeld-Richrath ST.MARTIN Anregungen



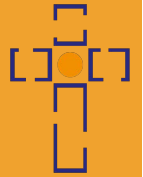
2023



# Langenfeld-Richrath ST.MARTIN Anregungen



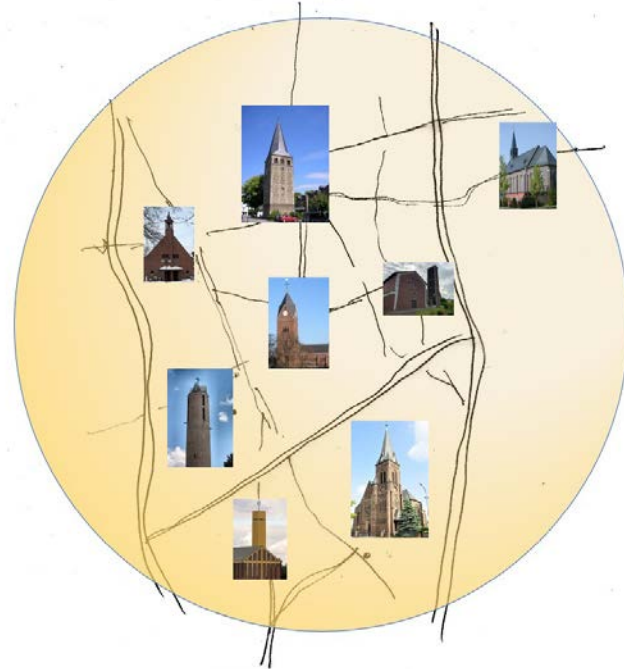
# FAZIT : „WIE ORTE GESTALTEN“ ?!



2023



Weihwasser"becken"  
STAHL/ MESSING  
STP 23

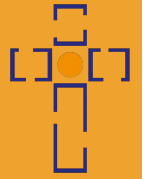


IM KLEINEN .....WIE IM GROBEN....

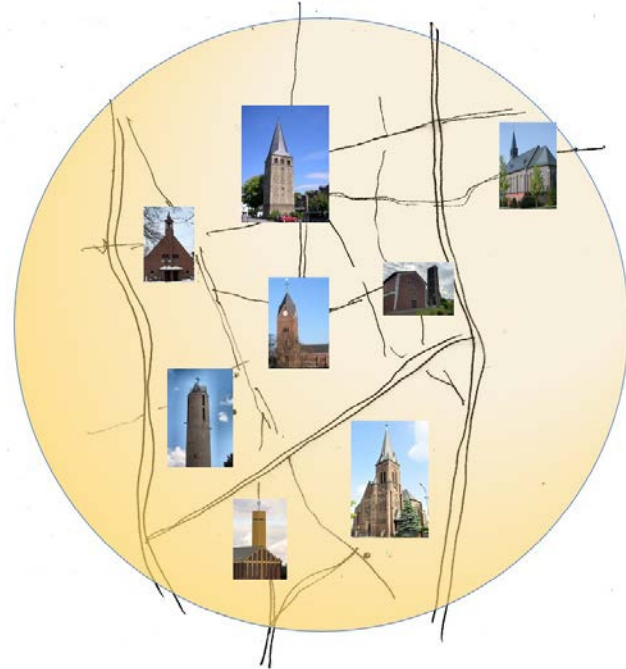


FAZIT : „WIE ORTE

GESTALTEN“ ?!



2023





# FAZIT : „WIE ORTE

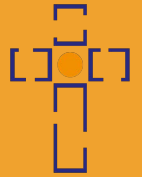
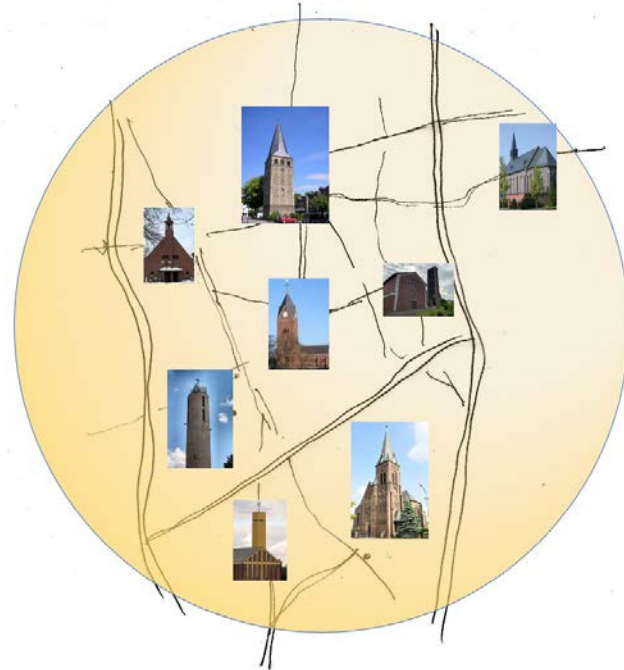
Jedem Ort seine Identifikation geben, die Stärken ausprägen und gestalten.

Jeden Ort als Knotenpunkt verstehen, welches das gemeinsame Netzwerk mit zusammenhält.

Miteinander statt nebeneinander oder gegeneinander.

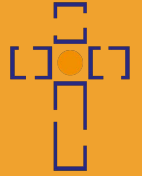
**LANGENFELD. HIER sind WIR !**

# GESTALTEN“ ?!



2023

# FRAGEN.....

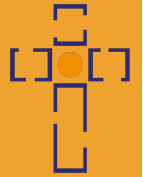


2023

## Was empfinden wir ...bei diesen Bildern & Fragen ....

- als Bereicherung, Chance, Vision, Herausforderung, Inspiration ?
- als Ballast, Überforderung oder beängstigend ?

# FRAGEN+ANFRAGEN.....



2023

## Was empfinden wir ....

- als Bereicherung, Chance, Vision, Herausforderung, Inspiration ?
- als Ballast, Überforderung oder beängstigend ?

WAS SOLL ORTSKIRCHE ?

WAS KANN ORTSKIRCHE ?

WAS WILL ORTSKIRCHE ?

Was sind „die Zeichen der Zeit ?“

GES 4



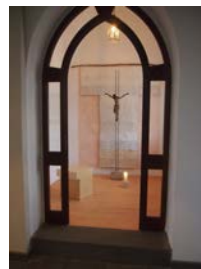
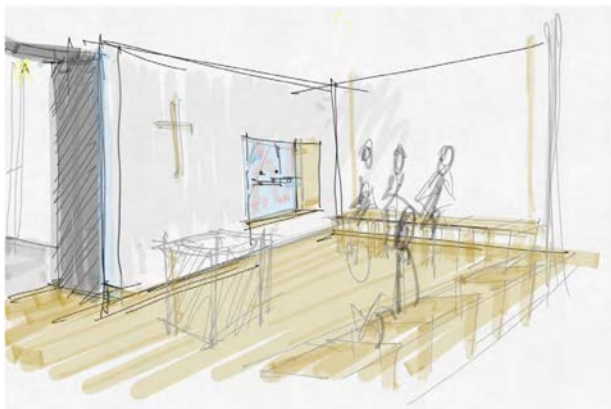
Viel Mut + Erfolg für eine bunte Diskussion ...



... und herzlichen Dank für Ihre Aufmerksamkeit !







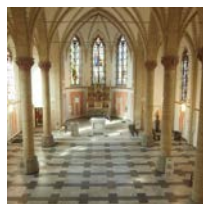
# atelier prinz



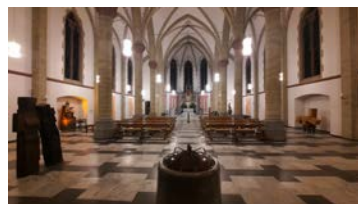
architektur | innenarchitektur

Manfred Stommel-Prinz  
Dipl. Ing., Architekt AKNW  
Max Baermannstrasse 38  
51429 Bergisch Gladbach

mobil 0163 68 44 328  
info@architektur-stommel-prinz.de  
[www.architektur-stommel-prinz.de](http://www.architektur-stommel-prinz.de)



St. Michael; Köln 2020 ff



Ekko, Bonn 2023



St. Josef Lindlar. 2019



St. Josef BGL. 2021 vorher /nachher

CRUX, Jugendkirche Köln